

**ЦЕНТР ПРОЕКТНЫХ РАБОТ
ПО ЗЕМЕЛЬНО-ИМУЩЕСТВЕННЫМ КОМПЛЕКСАМ
ДЕПАРТАМЕНТА УПРАВЛЕНИЯ ПРОЕКТАМИ**

**«СТРОИТЕЛЬСТВО СОРТИРОВОЧНОГО ПАРКА «И»
(КОЛЕИ 1435 ММ) СТАНЦИИ ЗАБАЙКАЛЬСК
ЗАБАЙКАЛЬСКОЙ ЖЕЛЕЗНОЙ ДОРОГИ»**

**ПРОЕКТ МЕЖЕВАНИЯ ТЕРРИТОРИИ
Основная часть проекта межевания территории**

Проект межевания территории. Графическая часть

Раздел 1

**ЦЕНТР ПРОЕКТНЫХ РАБОТ
ПО ЗЕМЕЛЬНО-ИМУЩЕСТВЕННЫМ КОМПЛЕКСАМ
ДЕПАРТАМЕНТА УПРАВЛЕНИЯ ПРОЕКТАМИ**

**«СТРОИТЕЛЬСТВО СОРТИРОВОЧНОГО ПАРКА «И»
(КОЛЕИ 1435 ММ) СТАНЦИИ ЗАБАЙКАЛЬСК
ЗАБАЙКАЛЬСКОЙ ЖЕЛЕЗНОЙ ДОРОГИ»**

**ПРОЕКТ МЕЖЕВАНИЯ ТЕРРИТОРИИ
Основная часть проекта межевания территории**

Проект межевания территории. Графическая часть

Раздел 1

Заместитель начальника отдела
исходно-разрешительной документации

Главный специалист отдела
исходно-разрешительной документации




К.С. Воинова

Е.С. Васильева

Состав документации по планировке территории

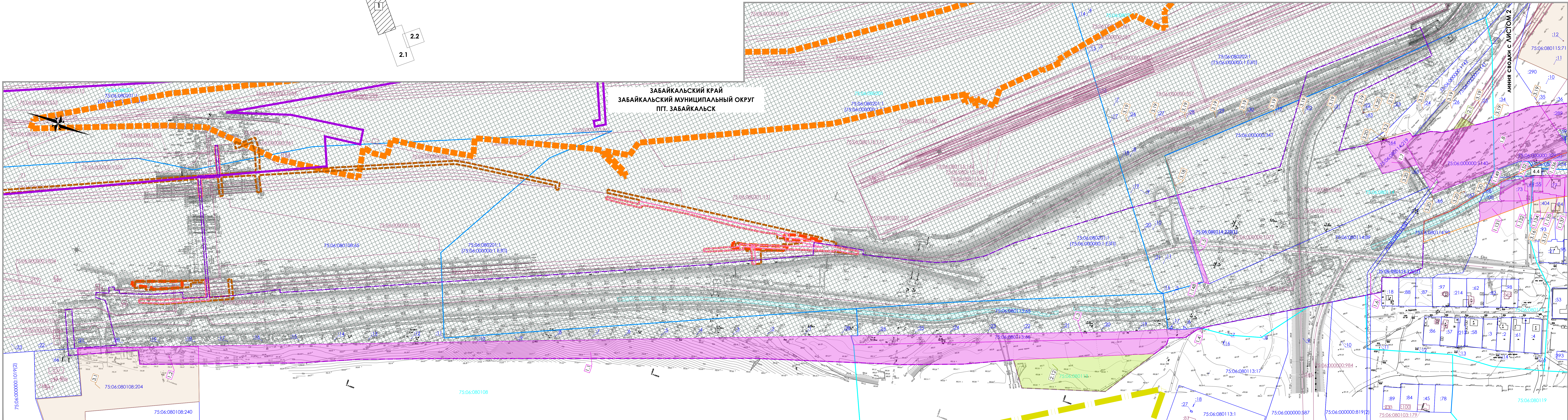
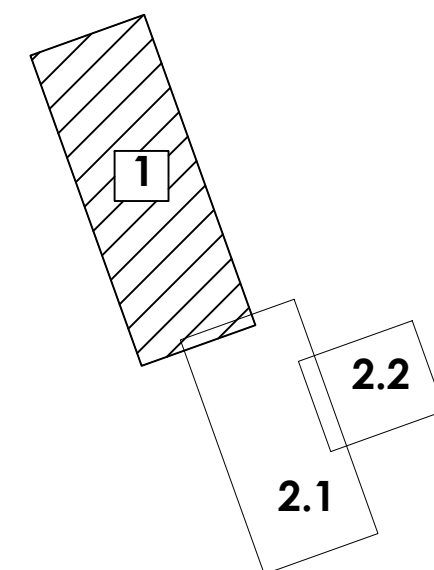
Номер раздела	Наименование раздела
Проект планировки территории	
Основная часть проекта планировки территории	
Раздел 1	Проект планировки территории. Графическая часть
Раздел 2	Положение о размещении линейных объектов
Материалы по обоснованию проекта планировки территории	
Раздел 3	Материалы по обоснованию проекта планировки территории. Графическая часть
Раздел 4	Материалы по обоснованию проекта планировки территории. Пояснительная записка. Книга 1
	Материалы по обоснованию проекта планировки территории. Инженерно-геодезические изыскания. Книга 2
	Материалы по обоснованию проекта планировки территории. Инженерно-геологические изыскания. Книга 3
	Материалы по обоснованию проекта планировки территории. Инженерно-гидрометеорологические изыскания. Книга 4
	Материалы по обоснованию проекта планировки территории. Инженерно-экологические изыскания. Книга 5
Проект межевания территории	
Основная часть проекта межевания территории	
Раздел 1	Проект межевания территории. Графическая часть
Раздел 2	Проект межевания территории. Текстовая часть
Материалы по обоснованию проекта межевания территории	
Раздел 3	Материалы по обоснованию проекта межевания территории. Графическая часть
Раздел 4	Материалы по обоснованию проекта межевания территории. Пояснительная записка

Содержание

1. Чертеж межевания территории	4
--------------------------------------	---

ДОКУМЕНТАЦИЯ ПО ПЛАНИРОВКЕ ТЕРРИТОРИИ ОБЪЕКТА
(проект межевания территории в составе проекта планировки территории)
"Строительство сортировочного парка «И» (колеи 1435 мм) станции Забайкальск Забайкальской железной дороги"

Схема расположения листов



УСЛОВНЫЕ ОБОЗНАЧЕНИЯ

ГРАНИЦЫ

- КАДАСТРОВЫХ КВАРТАЛОВ, СВЕДЕНИЯ О КОТОРЫХ СОДЕРЖАТСЯ В ЕГРН
- ЗЕМЕЛЬНЫХ УЧАСТКОВ, СВЕДЕНИЯ О КОТОРЫХ СОДЕРЖАТСЯ В ЕГРН
- ОБЪЕКТОВ КАПИТАЛЬНОГО СТРОИТЕЛЬСТВА, СВЕДЕНИЯ О КОТОРЫХ СОДЕРЖАТСЯ В ЕГРН
- ОБРАЗУЕМЫХ ЗЕМЕЛЬНЫХ УЧАСТКОВ, ПРЕДОСТАВЛЯЕМЫХ НА ПЕРИОД ЭКСПЛУАТАЦИИ, С УСЛОВНЫМИ НОМЕРАМИ
- ОБРАЗУЕМЫХ ЗЕМЕЛЬНЫХ УЧАСТКОВ, ПРЕДОСТАВЛЯЕМЫХ НА ПЕРИОД СТРОИТЕЛЬСТВА, С УСЛОВНЫМИ НОМЕРАМИ
- ИЗМЕНЯЕМЫХ ЗЕМЕЛЬНЫХ УЧАСТКОВ С УСЛОВНЫМИ НОМЕРАМИ

ПОЯСНИТЕЛЬНЫЕ НАДПИСИ

- 75.06.080108 НОМЕР КАДАСТРОВОГО КВАРТАЛА, СВЕДЕНИЯ О КОТОРОМ СОДЕРЖАТСЯ В ЕГРН
- 75.06.080108.65 КАДАСТРОВЫЙ НОМЕР ЗЕМЕЛЬНОГО УЧАСТКА, СВЕДЕНИЯ О КОТОРОМ СОДЕРЖАТСЯ В ЕГРН
- 75.06.000000.829 КАДАСТРОВЫЙ НОМЕР ОБЪЕКТА КАПИТАЛЬНОГО СТРОИТЕЛЬСТВА, СВЕДЕНИЯ О КОТОРОМ СОДЕРЖАТСЯ В ЕГРН
- ЗАБАЙКАЛЬСКИЙ КРАЙ
ЗАБАЙКАЛЬСКИЙ МУНИЦИПАЛЬНЫЙ ОКРУГ
4.1 НАИМЕНОВАНИЕ МУНИЦИПАЛЬНЫХ РАЙОНОВ, СЕЛЬСКИХ ПОСЕЛЕНИЙ, НАСЕЛЕННЫХ ПУНКТОВ
- НОМЕРА ОБЪЕКТОВ КАПИТАЛЬНОГО СТРОИТЕЛЬСТВА В ГРАНИЦАХ ЗЕМЕЛЬНЫХ УЧАСТКОВ, В ОТНОШЕНИИ КОТОРЫХ ТРЕБУЕТСЯ ИЛИ РЕЗЕРВИРУЕТСЯ ИЛИ ИЛИЗМЕНЯЕТСЯ ДЛЯ ГОСУДАРСТВЕННЫХ ИЛИ МУНИЦИПАЛЬНЫХ НУЖД

ЭЛЕМЕНТЫ ПЛАНИРОВОЧНОЙ СТРУКТУРЫ

- ПЛАНИРУЕМЫЕ
ТЕРРИТОРИИ, ПРЕДНАЗНАЧЕННАЯ ДЛЯ РАЗМЕЩЕНИЯ ЛИНЕЙНОГО ОБЪЕКТА - ЭТАП 1
«Строительство сортировочного парка «И» (колей 1435 мм) станции Забайкальск Забайкальской железной дороги»
- ТЕРРИТОРИИ, ПРЕДНАЗНАЧЕННАЯ ДЛЯ РАЗМЕЩЕНИЯ ЛИНЕЙНОГО ОБЪЕКТА - ЭТАП 4
«Строительство сортировочного парка «И» (колей 1435 мм) станции Забайкальск Забайкальской железной дороги»
- СУЩЕСТВУЮЩИЕ
ТЕРРИТОРИИ, ЗАНЯТОЙ ЛИНЕЙНЫМ ОБЪЕКТОМ - ЗАБАЙКАЛЬСКАЯ ЖЕЛЕЗНАЯ ДОРОГА

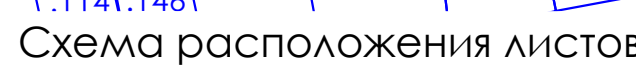
ТЕРРИТОРИИ, В ОТНОШЕНИИ КОТОРОЙ ПОДГОТОВЛЕН ПРОЕКТ ПЛАНИРОВКИ ТЕРРИТОРИИ ДЛЯ РАЗМЕЩЕНИЯ ОБЪЕКТА: ДПП С ЦЕЛЬЮ ОРГАНИЗАЦИИ ЛАНДШАФТНО-РЕСТАВРАЦИОННОЙ ЗОНЫ (ОЗРЕВЛЕНИЕ ТЕРРИТОРИИ - ВЫСАДКА САЖЕНЦЕВ ДЕРЕВЬЕ И КУСТОВ, С ПОСЛЕДУЮЩИМ СОДЕРЖАНИЕМ ЗЕЛЕНЫХ НАСАЖДЕНИЙ), ВОДОЯ ЗЕМЕЛЬНОГО УЧАСТКА С КАДАСТРОВЫМ НОМЕРОМ 75.06.000000.588, РАСПОЛОЖЕННОГО ПО АДРЕСУ: ЗАБАЙКАЛЬСКИЙ КРАЙ, ЗАБАЙКАЛЬСКИЙ РАЙОН, ППТ ЗАБАЙКАЛЬСК, ТЕРРИТОРИЯ ТОР ЗАБАЙКАЛЬС, ЗУ 1А/2, ЗЕМЕЛЬНОГО УЧАСТКА С КАДАСТРОВЫМ НОМЕРОМ 75.06.000000.589, РАСПОЛОЖЕННОГО ПО АДРЕСУ: ЗАБАЙКАЛЬСКИЙ КРАЙ, ЗАБАЙКАЛЬСКИЙ РАЙОН, ППТ ЗАБАЙКАЛЬСК, ТЕРРИТОРИЯ ТОР ЗАБАЙКАЛЬС, ЗУ 1А/3 (Постановление администрации ПТ Забайкальского № 115 от 14 марта 2024 г.)

- Зоны планируемого размещения линейного объекта - СТ. ЗАБАЙКАЛЬСК 1 ЭТАП 2 ОЧЕРЕДИ РАЗВИТИЯ, СТРОИТЕЛЬСТВО 4 СОРТИРОВОЧНЫХ ПУТЕЙ ПАРКА «СТ. ХОДОВОГО ПУТИ», ДПП утверждена Распоряжением Правительства Российской Федерации от 13.12.2022 № 84-КРП от 13.12.2022
- Зоны планируемого размещения линейного объекта - РАЗВИТИЕ ИНФРАСТРУКТУРЫ ЖЕЛЕЗНОДОРОЖНОГО ТРАНСПОРТА ОБЩЕГО ПОЛЬЗОВАНИЯ ОАО «РЖД» НА СТАЦИИ ЗАБАЙКАЛЬСК ДЛЯ ПРИМЫКАНИЯ КОНТЕЙНЕРНОГО ТЕРМИНАЛА АО «РЖД БИЗНЕС АКТИВ» (Распоряжение правительства Забайкальского края об утверждении ДПП от 28.12.2023 № 374-П)
- Зоны планируемого размещения линейного объекта - РАЗВИТИЕ ИНФРАСТРУКТУРЫ ЖЕЛЕЗНОДОРОЖНОГО ТРАНСПОРТА ОБЩЕГО ПОЛЬЗОВАНИЯ ОАО «РЖД» НА СТАЦИИ ЗАБАЙКАЛЬСК ДЛЯ ПРИМЫКАНИЯ КОНТЕЙНЕРНОГО ТЕРМИНАЛА АО «РЖД БИЗНЕС АКТИВ»
- Зоны планируемого размещения линейного объекта, ПОДЛЕЖАЩИХ РЕКОНСТРУКЦИИ В СВЯЗИ С ИЗМЕНЕНИЕМ ИХ МЕСТОПОЛОЖЕНИЯ ПО ОБЪЕКТУ РАЗВИТИЕ ИНФРАСТРУКТУРЫ ЖЕЛЕЗНОДОРОЖНОГО ТРАНСПОРТА ОБЩЕГО ПОЛЬЗОВАНИЯ ОАО «РЖД» НА СТАЦИИ ЗАБАЙКАЛЬСК ДЛЯ ПРИМЫКАНИЯ КОНТЕЙНЕРНОГО ТЕРМИНАЛА АО «РЖД БИЗНЕС АКТИВ»
- Зоны планируемого размещения линейного объекта - СТ. ЗАБАЙКАЛЬСК 1 ЭТАП 2 ОЧЕРЕДИ РАЗВИТИЯ, СТРОИТЕЛЬСТВО 4 ПРИЕМООТРАВОЧНЫХ ПУТЕЙ В ПАРКЕ ППТ СОСДИЯТЕЛЬНОГО ПУТИ МЕЖДУ 1 И 2 ГЛАВНЫМИ ПУТЯМИ, УТВЕРЖДЕННЫХ РАСПОРЯЖЕНИЕМ ПОСЛЕДНЕГО ОТ 12.12.2022 № 84-444-Р

ПРИМЕЧАНИЕ:
Чертеж подготовлен с использованием материалов инженерно-геодезических съемок, выполненных ОАО «Иркутский институт инженерно-геодезических работ» в феврале-марте, октябрь-ноябрь 2023 г., июль-ноябрь 2024 г. Система координат - МСК 75 (зона 4), Система высот - Балтийская 1977.
В соответствии с п. 11 ст. 1 Градостроительного кодекса РФ красные линии - линии, которые обозначают границы территории общего пользования, а также установление, изменение или отмена в документации по планировке территории. Согласно п. 12 ст. 1 Градостроительного кодекса РФ территория общего пользования - территория, которыми обеспечивается функционирование территории общего пользования, красные линии в проекте не устанавливаются.
В соответствии с проектом высотных отметок планировки территории, утвержденным приказом Министра России от 25.04.2017, № 78/пг, территория общего пользования, а также территория, занятая линейным объектом, и (или) прилегающая к территории общего пользования территория, подлежащая изъятию для государственных нужд Российской Федерации.
В связи с тем, что для размещения линейных объектов требуется образование земельных участков, границы зоны планируемого размещения линейных объектов устанавливаются с учетом норм отвода земельных участков для конкретных видов объектов.
Сведения о границах земельных участков, образование которых предусмотрено схемой расположения земельного участка или земельными участками по кадастровому плану территории, срок действия которой не истек, отсутствуют.

ЗАБАЙКАЛЬСКИЙ КРАЙ ЗАБАЙКАЛЬСКИЙ МУНИЦИПАЛЬНЫЙ ОКРУГ					
Документация по планировке территории объекта «Строительство сортировочного парка «И» (колей 1435 мм) станции Забайкальск Забайкальской железной дороги»					
Титул	Лист	Лист	Лист	Лист	Лист
1	1	1	1	1	1
2	2	2	2	2	2
3	3	3	3	3	3
4	4	4	4	4	4
5	5	5	5	5	5
6	6	6	6	6	6
7	7	7	7	7	7
8	8	8	8	8	8
9	9	9	9	9	9
10	10	10	10	10	10
11	11	11	11	11	11
12	12	12	12	12	12
13	13	13	13	13	13
14	14	14	14	14	14
15	15	15	15	15	15
16	16	16	16	16	16
17	17	17	17	17	17
18	18	18	18	18	18
19	19	19	19	19	19
20	20	20	20	20	20
21	21	21	21	21	21
22	22	22	22	22	22
23	23	23	23	23	23
24	24	24	24	24	24
25	25	25	25	25	25
26	26	26	26	26	26
27	27	27	27	27	27
28	28	28	28	28	28
29	29	29	29	29	29
30	30	30	30	30	30
31	31	31	31	31	31
32	32	32	32	32	32
33	33	33	33	33	33
34	34	34	34	34	34
35	35	35	35	35	35
36	36	36	36	36	36
37	37	37	37	37	37
38	38	38	38	38	38
39	39	39	39	39	39
40	40	40	40	40	40
41	41	41	41	41	41
42	42	42	42	42	42
43	43	43	43	43	43
44	44	44	44	44	44
45	45	45	45	45	45
46	46	46	46	46	46
47	47	47	47	47	47
48	48	48	48	48	48
49	49	49	49	49	49
50	50	50	50	50	50
51	51	51	51	51	51
52	52	52	52	52	52
53	53	53	53	53	53
54	54	54	54	54	54
55	55	55	55	55	55
56	56	56	56	56	56
57	57	57	57	57	57
58	58	58	58	58	58
59	59	59	59	59	59
60	60	60	60	60	60
61	61	61	61	61	61
62	62	62	62	62	62
63	63	63	63	63	63
64	64	64	64	64	64
65	65	65	65	65	65
66	66	66	66	66	66
67	67	67	67	67	67
68	68	68	68	68	68
69	69	69	69	69	69
70	70	70	70	70	70
71	71	71	71	71	71
72	72	72	72	72	72
73	73	73	73	73	73
74	74	74	74	74	74
75	75	75	75	75	75
76	76	76	76	76	76
77	77	77	77	77	77
78	78	78	78	78	78
79	79	79	79	79	79
80	80	80	80	80	80
81	81	81	81	81	81
82	82	82	82	82	82
83	83	83	83	83	83
84	84	84	84	84	84
85	85	85	85	85	85
86	86	86	86	86	86
87	87	87	87	87	87
88	88	88	88	88	88
89	89	89	89	89	89
90	90	90	90	90	90
91	91	91	91	91	91
92	92	92	92	92	92
93	93	93	93	93	93
94	94	94	94	94	94
95	95	95	95	95	95
96	96	96	96	96	96
97	97	97	97	97	97
98	98	98	98	98	98
99	99	99	99	99	99
100	100	100	100	100	100

**ЗАБАЙКАЛЬСКИЙ КРАЙ
ЗАБАЙКАЛЬСКИЙ МУНИЦИПАЛЬНЫЙ ОКРУГ
ПГТ. ЗАБАЙКАЛЬСК**



- [illegible]